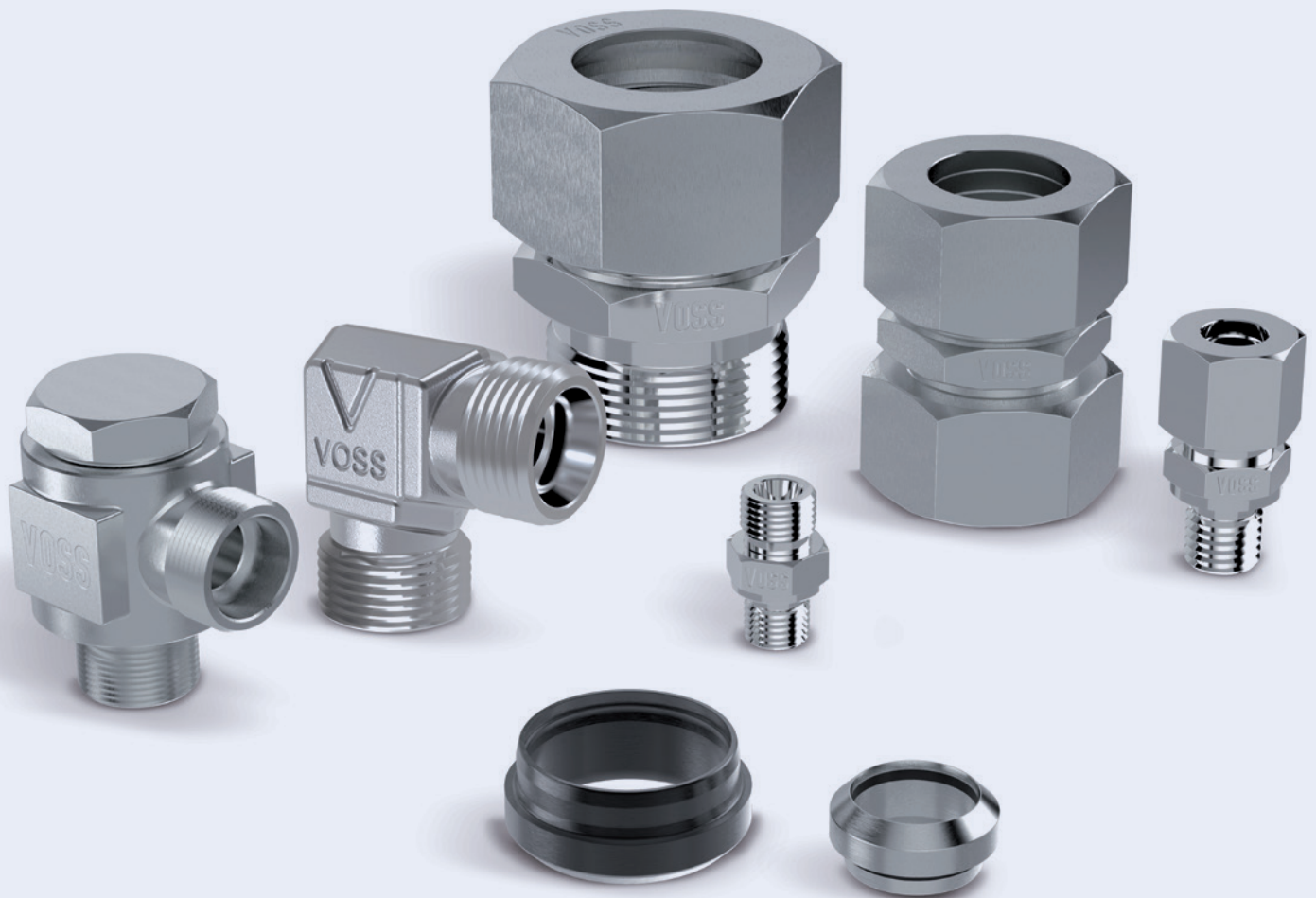


# DRUCKBEREICHE DER VERBINDUNGSSYSTEME

Nenndruck



## Druckbereiche der Verbindungssysteme



Zur betriebssicheren Funktionserfüllung der VOSS Produkte ist die Einhaltung der jeweiligen Betriebs- und Montageanleitungen sowie der aktuellen Normung und Vorschriften des allgemeinen Maschinenbaus eine Grundvoraussetzung. Bitte nutzen Sie hierfür stets die jeweilig aktuelle Version.

Druckfehler, Irrtümer und technische Änderungen vorbehalten.

Diese Katalogausgabe/Ausschnitt ersetzt alle bisher erschienenen technischen Dokumente, Kataloge, Montageanleitungen etc.

Alle bisherigen Dokumente verlieren somit ab sofort ihre Gültigkeit!

© Copyright 2018, VOSS Fluid GmbH

### Nenndruck (PN)

Der Nenndruck gibt den maximalen Arbeitsdruck der Verbindung an. Dies ist der höchste Druck, bei dem der Betrieb der Anlage oder Teilanlage unter stationären Bedingungen vorgesehen ist. Bei Belastungsprüfungen muss der Berstdruck mindestens dem 4-fachen Wert des Nenndruckes entsprechen.

Baureihe	VOSS Ring <sup>M</sup> PN	ES-4 PN	BV-10 PN	VOSS Form <sup>SQR</sup> PN
L 6				
L 8	500	500	500	500
L 10				
L 12				
L 15	400	400	400	400
L 18				
L 22				
L 28				
L 35	250	250	250	250
L 42				
S 6				
S 8	800	800	800	800
S 10				
S 12				
S 14	630	630	630	630
S 16				
S 20				
S 25				
S 30	420	420	420	420
S 38				

VOSS Fluid GmbH  
Postfach 15 40  
51679 Wipperfürth

Lüdenscheider Straße 52-54  
51688 Wipperfürth  
Deutschland

Tel.: +49 2267 63-0  
Fax: +49 2267 63-5621  
+49 2267 63-5622  
+49 2267 63-5623

fluid@voss.net  
www.voss-fluid.net